

Permette di stampare su oggetti di forma cilindrica!

Articoli optional

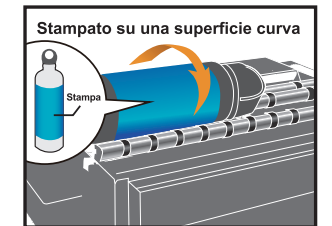
Kebab MkII Kebab MkII L



Articolo	Kebab MK II	Kebab MK II L	
Codice articolo	OPT-J0432	OPT-J0433	
Prodotto supportato	UJF-3042MkII e UJF-3042MkII Ex	UJF-6042MkII e UJF-6042MkII plus	
Gradi di rotazione del materiale di stampa	± 360° o più (nessun limite)		
Oggetti stampabili	Rulli		
Oggetti applicabili	Oggetti cilindrici (eventuali superfici irregolari non devono influire sulla rotazione)		
Sfericità applicabile	0,5 mm o meno per proteggere la struttura della stampante <small>*La precisione non è garantita.</small>		
Area di stampa	Lunghezza: 30 mm/110 mm Diametro: 10 mm/110 mm	Lunghezza: 30 mm/600 mm Diametro: 10 mm/110 mm	
Area di stampa	Direzione di alimentazione (X)	Circonferenza intera di un oggetto	
	Direzione di scansione (Y)	300 mm o meno	600 mm o meno
Peso max del materiale di stampa	Diametro piccolo: 1,5 kg o meno Diametro grande: 2 kg o meno	Diametro piccolo: 1,5 kg o meno Diametro grande: 2 kg o meno	
Interfaccia	Connettore esclusivo		
Peso	Circa 3 kg	Circa 6 kg	
Dimensioni esterne	366 mm (L) x 301 mm (P) x 50 mm (A)	674 mm (L) x 301 mm (P) x 50 mm (A)	



Sistema di stampa diretta a 360° per realizzare, con semplici passaggi e senza interruzioni, stampe on-demand su prodotti cilindrici, per esemplari unici o in basse tirature.



Per stampare basta montare l'optional Kebab MkII sulla stampante e posizionare un oggetto sui rulli. L'utilizzo di un software dedicato consente la stampa diretta a 360°. Il sistema si monta facilmente: basta fissarlo con delle viti al piano di stampa e inserire il connettore.



Software di livello avanzato per stampe di qualità eccellente

Raster Link 7 NOVITÀ

Riconoscimento automatico di trasparenze ed effetti speciali nei file PDF, per una qualità di stampa professionale
Elaborazione più rapida dei PDF con un tempo di rendering fino al 25% più veloce
Nuova funzione di stampa di dati variabili per ottimizzare la produzione personalizzata di lotti stampa
Con la nuova funzione Codice a barre della dima (JigLink) è possibile attivare la stampa automatica attraverso la sola scansione di codici a barre presenti sulle dime



Articolo	UJF-3042MkII e	UJF-6042MkII e
Testa di stampa	Testa piezo on-demand	
Risoluzione di stampa	1200 x 1200 dpi max.	
Area di stampa max.	larghezza: 300 mm profondità: 420 mm (A3)	larghezza: 610 mm profondità: 420 mm (A2)
Inchiostro	Tipo/Colore	LH-100 (C, M, Y, K, W, Cl) LUS-120 (C, M, Y, K, W, Cl) LUS-150 (C, M, Y, K, W) PR-200 (primer)
	Capacità	250 ml/1 litro (fornito in fiasconi)
Supporti	Spessore	153 mm o meno
	Peso	5 kg o meno / 8 kg o meno
Interfaccia	USB2.0/Ethernet	
Certificazioni	VCCI Classe A, FCC Classe A, IEC62368-1, ETL, Marchio CE (direttive CEM, Bassa tensione, Macchine) CB Report, RoHS, REACH, ENERGY STAR, EAC, RCM	
Alimentazione	C.a. monofase 100-240 V ± 10%, 50/60 Hz ± 1 Hz	
Consumo energetico	1000 W o meno	
Ambiente operativo	Temperatura	20-30° C
	Umidità	35-65% di umidità relativa (senza condensa)
	Temperatura per la garanzia di precisione	20-25° C
	Gradiente di temperatura	± 10° C/ora o meno
Quantità di polvere	Equivalente al livello di un ufficio generico	
Software RIP	RasterLink7 (fornito come software standard)	
Dimensioni esterne (L x P x A)	1.355 x 1.290 x 856 mm 53 x 51 x 34 in	1.665 x 1.290 x 856 mm 66 x 51 x 34 in
Peso	135 kg	150 kg

Articolo	Codice articolo	Nota
UNITÀ IONIZZATORE 30	OPT-J0414	Unità di eliminazione cariche elettrostatiche per UJF-3042MkII e
UNITÀ IONIZZATORE 60	OPT-J0415	Unità di eliminazione cariche elettrostatiche per UJF-6042MkII e

Inchiestri e substrati:
Le proprietà fisiche dell'inchiostro (adesione, resistenza agli agenti atmosferici, ecc.) sono diverse a seconda dei supporti e, di conseguenza, si raccomanda di effettuare previamente un test di stampa.
In funzione dell'applicazione può essere necessario ricorrere a primer, altri trattamenti della superficie o protezioni della superficie come la laminazione.

Avvertenza di sicurezza:
Questo prodotto è dotato di un'attrezzatura per radiazioni ultraviolette.
Per un uso in tutta sicurezza, prestare attenzione alle seguenti note:
Non guardare direttamente la sorgente di luce UV e non esporre le mani o la cute direttamente alla sorgente di luce UV.
A seconda della modalità di stampa, gli elementi di stampa non ancora essiccati e induriti potrebbe generare emissioni di VOC.
Inoltre, leggere e rispettare attentamente le istruzioni e le linee guida del manuale.

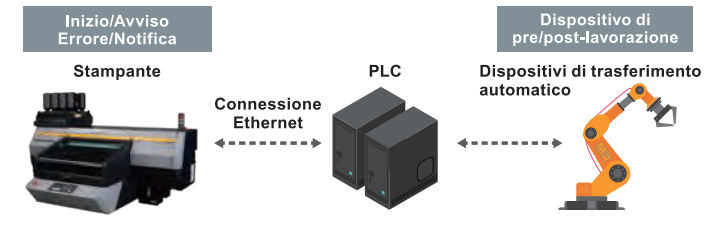
Alcuni esempi in questo catalogo sono rendering artificiali. Specifiche, design e dimensioni riportati nel presente catalogo possono essere soggetti a modifica senza preavviso (per via di miglioramenti tecnici o altro). Le denominazioni societarie e i nomi dei prodotti riportati in questo catalogo sono marchi o marchi registrati di proprietà delle rispettive società. Le stampanti a getto d'inchiostro stampano utilizzando goccioline finissime; dopo la sostituzione delle testine di stampa, di conseguenza, i colori possono variare leggermente. Si noti inoltre che se si utilizzano più stampanti, i colori potrebbero variare leggermente da una unità all'altra per via di lievi differenze individuali. Le specifiche descritte nel presente catalogo sono aggiornate a ottobre 2021.

Mimaki Europe B.V.
Stammerdijk 7E, 1112 AA Diemen, Paesi Bassi
Tel.: +31 20 4627640
Web: www.mimakieurope.com
Twitter: @MimakiEurope
Instagram: @mimaki_europe

Automazione dei processi di stampa

Semplice integrazione dei comandi MDL (Mimaki Device Language) per automatizzare il processo di stampa

L'utilizzo dei comandi MDL permette di controllare la stampante attraverso periferiche e sistemi di produzione esterni, automatizzando la gestione dei lavori ed i processi di carico e scarico del materiale da stampare.



*Quando si utilizzano i comandi MDL, fare riferimento allo specifico manuale dei comandi MDL incluso nel kit di installazione del software.
*I guasti alla macchina dovuti ai comandi MDL potrebbero essere esclusi dalla nostra garanzia.

Articolo	Codice articolo	Nota
LH-100 Inchiostro certificato GREENGUARD Gold	Ciano	LH100-C-BA
	Magenta	LH100-M-BA
	Giallo	LH100-Y-BA
	Nero	LH100-K-BA
	Light ciano	LH100-LC-BA
	Light Magenta	LH100-LM-BA
LUS-120 Inchiostro certificato GREENGUARD Gold	Bianco	LH100-W-BA
	Trasparente	LH100-CL-BA
	Ciano	LUS12-C-BA
	Magenta	LUS12-M-BA
	Giallo	LUS12-Y-BA
	Nero	LUS12-K-BA
LUS-150 Inchiostro certificato GREENGUARD Gold	Light ciano	LUS12-LC-BA
	Light Magenta	LUS12-LM-BA
	Bianco	LUS12-W-BA
	Trasparente	LUS12-CL-BA
	Ciano	LUS15-C-BA
	Magenta	LUS15-M-BA
IJ Primer PR-200	Giallo	LUS15-Y-BA
	Nero	LUS15-K-BA
	Bianco	LUS15-W-BA
Liquido di lavaggio 07	PR200-Z-BA	Flacone da 1 litro
	PR200-Z-B2	Flacone da 250 ml
	FL007-Z-BA	Flacone da 1 litro

LH-100, LUS-120 e LUS-150 sono disponibili anche in fiasconi da 250 ml.

Per PRODOTTI INDUSTRIALI

Stampante inkjet flatbed UV

UJF-3042 MkII e UJF-6042 MkII e



Per un'originalità senza limiti



Per un'originalità senza limiti



UJF-3042 MkII e



UJF-6042 MkII e

Supporti fino a 153 mm di spessore!

Produttività affidabile con una velocità di stampa leader di settore

La velocità di stampa leader di settore garantisce una produzione di 38 stampe A4 all'ora, con la UJF-3042MkII e, e di 52 con la UJF-6042MkII e.

UJF-3042MkII e

1. Stampa con colori di quadricromia

Modalità di stampa	Risoluzione	Passi	Velocità di stampa (m ² /ora)	Tempo di stampa per piano
Draft (bozza)	600 × 600	8	2,48	3 min. 03 s.
Alta velocità	600 × 900	12	1,62	4 min. 40 s.
Standard	600 × 1200	16	1,22	6 min. 12 s.
Qualità elevata	1200 × 1200	16	0,89	8 min. 27 s.

2. Stampa simultanea quadricromia + colori spot

Modalità di stampa	Risoluzione	Passi	Velocità di stampa (m ² /ora)	Tempo di stampa per piano
Draft (bozza)	600 × 600	8	2,08	3 min. 38 s.
Alta velocità	600 × 900	12	1,44	5 min. 14 s.
Standard	600 × 1200	16	1,12	6 min. 46 s.
Qualità elevata	1200 × 1200	16	0,69	10 min. 55 s.

3. Stampa simultanea quadricromia + bianco in modalità ad alta densità

Modalità di stampa	Risoluzione	Passi	Velocità di stampa (m ² /ora)	Tempo di stampa per piano
Draft (bozza)	600 × 600	8	1,88	4 min. 01 s.
Alta velocità	600 × 900	12	1,33	5 min. 40 s.
Standard	600 × 1200	16	1,03	7 min. 21 s.
Qualità elevata	1200 × 1200	16	0,62	12 min. 14 s.

Stampe A4 all'ora

Modalità Draft (600 × 600 dpi 8P) (Processo di stampa a colori)*

*Sono esclusi i tempi di posizionamento del materiale e le operazioni successive alla stampa.

La UJF-3042MkII e può stampare

38 fogli all'ora.



La UJF-6042MkII e può stampare

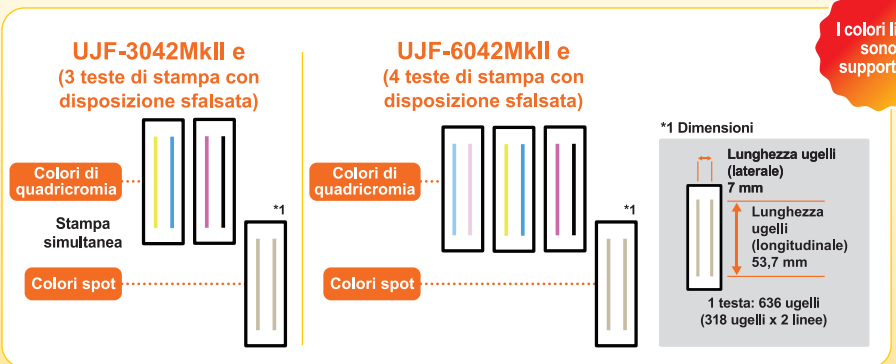
52 fogli all'ora.



La disposizione delle teste consente la stampa simultanea a due strati

La disposizione delle teste di stampa in modalità sfalsata consente la stampa simultanea di due strati, colori spot e quadricromia, per mantenere una produttività elevata.* La UJF-6042MkII e può essere configurata con inchiostri Light (Lc/Lm) permettendo set di colori con quadricromia (CMYK) +Colori Light (Lc/Lm)+ Colori spot (W+W, W+Cl, W+Pr o Pr + Cj). L'aggiunta dei colori light permette di riprodurre gradazioni più uniformi e incarnati naturali, realizzando stampe di grande fascino e vitalità.

*Alcuni set di inchiostri possono non consentire la stampa simultanea. Tutte le teste devono essere caricate di inchiostro.



La tecnologia Mimaki per il controllo della qualità dell'immagine garantisce risultati di straordinario impatto estetico

Immagine di alta qualità ottenuta con tecnologia MFD2 (Mimaki Fine Diffusion2) **NOVITÀ**

RasterLink7 effettua l'elaborazione ibrida delle immagini combinando il comune "metodo di retinatura" e l'elaborazione "con diffusione degli errori". Prima della stampa, il software RIP elabora i dati immagine utilizzando MFD2, che sopprime il rumore e l'irregolarità dei colori garantendo stampe di grande impatto estetico. (Brevetto giapponese n. 5230816)



Con MFD2 selezionato utilizzando RasterLink7

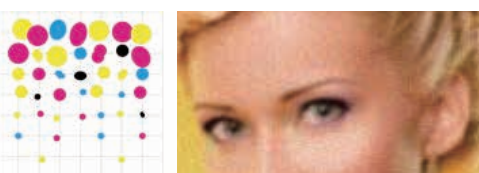


Con MFD2 non selezionato

Waveform Control

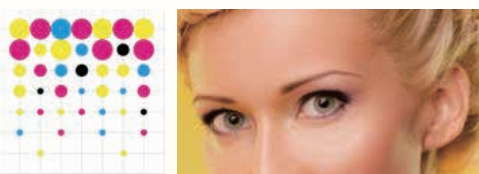
L'esclusivo e avanzato controllo Mimaki per l'erogazione dell'inchiostro permette di depositare con la massima precisione sui supporti gocce ad elevata circolarità; di conseguenza, i testi, le righe e i bordi sono riprodotti in modo nitido.

<Gocce gettate con circolarità ridotta>



I vuoti e le sovrapposizioni che si verificano tra i punti determinano una qualità dell'immagine scadente

<Gocce erogate con elevata circolarità>

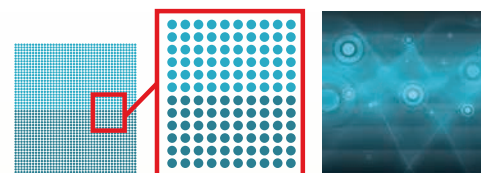


Finitura nitida con minore granulosità

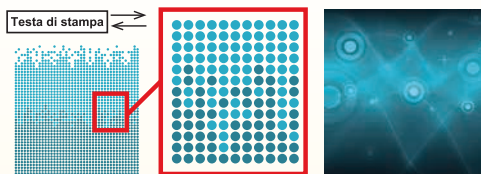
MAPS4 (Mimaki Advanced Pass System 4)

Grazie alla tecnologia MPS4 è possibile ridurre il banding (strisce orizzontali) e ottenere risultati uniformi stampando le sfumature nelle zone di confine tra i passaggi, come fossero passaggi di tonalità. Sulla base delle condizioni di stampa del supporto e dell'inchiostro, vengono automaticamente selezionati i parametri più idonei per ottenere la migliore qualità di stampa.

<Senza MAPS4>



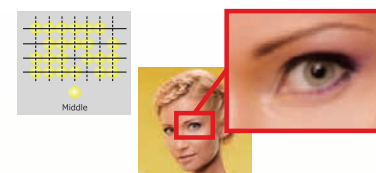
<Con MAPS4>



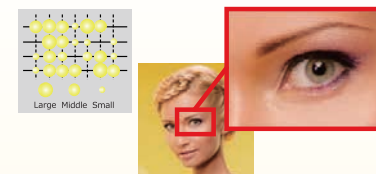
Gocce variabili

Questa tecnologia permette di erogare 3 diverse dimensioni di gocce di inchiostro (minimo 5pl) per stampare immagini di alta qualità con colori pieni e gradazioni uniformi, riducendo al massimo l'aspetto granuloso.

<Gocce fisse>



<Gocce variabili>



Funzioni efficaci per garantire la stabilità di funzionamento

NCU (Nozzle Check Unit)

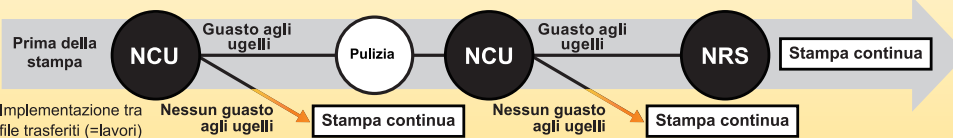
Il sensore rileva automaticamente le condizioni degli ugelli. Se rileva un ugello mancante, NCU effettua automaticamente la pulizia per risolvere il problema.

NCU è un'opzione per UJF-3042MkII e.

Testa di stampa



Il getto di inchiostro dagli ugelli è rilevato e controllato da un rilevatore ottico.



Implementazione tra file trasferiti (=lavori)

Sistema NRS (Nozzle Recovery System)

In caso di problema degli ugelli non risolvibile con la sola pulizia, ogni ugello difettoso è automaticamente sostituito da un altro ugello in modo da consentire la stampa continua senza rallentamenti nel processo.

NRS è impostato automaticamente in base ai dati NCU. In alcune modalità di stampa, il sistema NRS potrebbe essere inutilizzabile.

Testa di stampa



Un ugello difettoso che non eroga inchiostro è sostituito da un altro ugello.

MCT (Mimaki Circulation Technology)

I canali e il serbatoio dell'inchiostro sono dotati di meccanismo di circolazione dell'inchiostro. Questo meccanismo mette regolarmente in circolo l'inchiostro bianco per prevenire i problemi agli ugelli determinati dal deposito di pigmenti e per stabilizzare le performance di stampa.

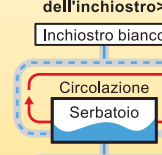
<Senza meccanismo di circolazione dell'inchiostro>

Inchiostro bianco



<Con meccanismo di circolazione dell'inchiostro>

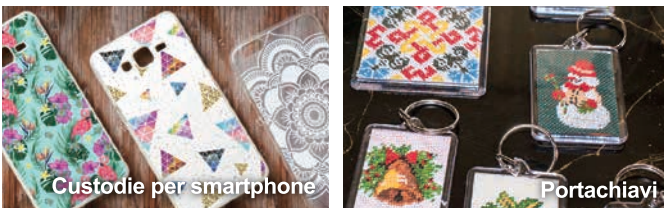
Inchiostro bianco



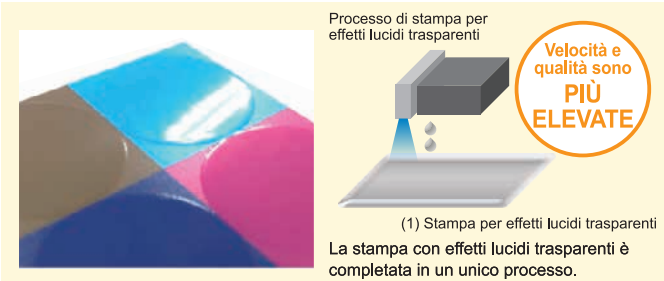
Gli inchiostri ad alte prestazioni ampliano la gamma delle applicazioni

Inchiostri UV per supporti rigidi "LH-100" con un livello eccellente di riproducibilità e resa dei colori

L'inchiostro UV per supporti rigidi "LH-100" garantisce un eccellente livello di riproducibilità e resa dei colori. Grazie all'elevata resistenza ai graffi, può essere utilizzato con articoli come custodie di smartphone e portachiavi, e per la stampa di design originali su componenti e gadget.



L'inchiostro trasparente gestito in modo molto preciso garantisce nuovi effetti di stampa ad alto valore aggiunto



È appena stato implementato il "Mimaki Clear Control (MCC)" per produrre stampe di alta qualità con effetti trasparenti. MCC minimizza il tempo di polimerizzazione dell'inchiostro trasparente grazie alla esposizione alle radiazioni ultraviolette simultaneamente alla stampa, garantendo così una finitura lucida senza adesione di polvere e formazione di bolle d'aria.

Stampe con effetti superficiali lucidi, opachi o in rilievo e 129 tipi di stampe texturizzate che utilizzano l'inchiostro trasparente per impreziosire il design.

Utilizzando l'inchiostro trasparente si possono ottenere stampe con finitura lucida, con finitura opaca, con un aspetto meno marcato, o in rilievo: esprimi l'effetto 3D stampando l'inchiostro trasparente su più strati per creare stampe ad alto valore aggiunto e texture uniche. In aggiunta è disponibile la libreria "ARTISTA UV Texture" che fornisce 129 modelli predefiniti per Adobe Illustrator. La stampa di texture con inchiostro trasparente permette di realizzare design più elaborati. ARTISTA UV Texture Library viene installata sul computer una volta completata l'installazione di RasterLink7.



Layout macchina

Circolazione dell'inchiostro nel serbatoio e nel canale (solo bianco)

Interruttore d'emergenza*

LCD a colori



*Questi sono optional per la UJF-3042MkII e.

Inchiostri UV per supporti flessibili "LUS-120" consente la stampa su materiali morbidi come pelle e TPU

Questo inchiostro garantisce 170% di estensibilità dopo la polimerizzazione. Il suo film è flessibile e pieghevole. Di impatto estetico e durata eccellenti, è ideale per la stampa su materiali morbidi come pelle e poliuretano, e per altre applicazioni che richiedono operazioni di piegatura.



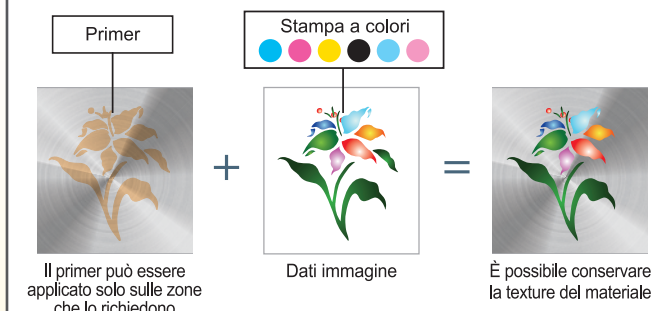
Primer inkjet per aumentare l'adesione dell'inchiostro

Possibilità di utilizzare il primer inkjet PR-200 per aumentare l'adesione dell'inchiostro. Se l'inchiostro a colori, da solo, non aderisce bene al materiale, l'adesione può essere aumentata con un primer inkjet. PR-200 permette di migliorare l'adesione su materiali resinosi, vetro, metallo e materiali con varie finiture superficiali.



Applicazione inkjet automatica del primer

Il primer inkjet può essere applicato solo sulle zone che lo richiedono. Questa funzione conserva la texture del materiale che andrebbe persa con l'applicazione manuale del primer.



Fiaconi di inchiostro
Il flacone di inchiostro bianco è ora posizionato nella parte anteriore, per facilitare la manutenzione quotidiana (miscelazione).

Indicatore luminoso*
Lo stato della macchina può essere verificato facilmente anche a distanza.

USB, Ethernet

Piano di aspirazione*

Copertura completa